

Lost in Artificial Intelligence

EIN VERGLEICH VON KI-GENERIERTEN UND FOTOGRAFIERTEN ARBEITEN



Lost in Artificial Intelligence

Eine Portrait Serie von jungen Menschen der Generation Z, die in Krisenzeiten aufgewachsen sind und sich aufgrund dessen in einem Gefühl der Erstarrung wiederfinden.

Menschen sitzen wie erstarrt vor Bildschirmen. Sie fühlen sich wie versteinert, wie eine Skulptur, da sie der momentanen Krisen- oder Kriegs-Situation nicht entgegenwirken können. Aufgrund der Langzeitbeleuchtung verharren die Modelle regelrecht minutenlang regungslos vor den Bildschirmen.

Mit hoher Frequenz werden der Generation Z Probleme, entstanden aus Verfehlungen vorhergehender Generationen, aufgeladen. Schwer lastet die Erwartungshaltung zur Lösung dieser Probleme auf den Schultern junger Menschen. Dabei beziehen wir uns auf die Klimakatastrophe, die Corona-Pandemie und die Angst vor dem Krieg. Ein Blick in die Zukunft führt zu Angststarre, anstatt zu Freude und Zuversicht.

Viele junge Menschen suchen Zuflucht in der digitalen Welt. Die Generation Z, die in einer Welt aufgewachsen ist, in der Technologie allgegenwärtig ist, hat geradezu eine Affinität für KI entwickelt und kann leichter mit ihr interagieren. Wir überlassen der KI immer mehr

wichtige Entscheidungen. Welche Nachrichten wir auf unserem Social Media Feed konsumieren wird ebenfalls von einem KI Algorithmus bestimmt. Wir haben uns gefragt, ob uns die KI auch bei der Lösung der enormen Herausforderungen unserer Zeit helfen kann. Sie bietet uns ihre Hilfe in einem Gedicht an, das in einzelnen Strophen im Buch zu finden ist.

Mit dem Bildvergleich zwischen den KI generierten und den fotografierten Bildern wollten wir herausfinden, wie gut die KI unsere Ausgangssituation nachbilden oder sogar nachempfinden kann.

Unsere Portraitserie soll ein Appell an die vorhergehenden Generationen sein. Bitte nehmt die Besorgnis der jungen Generation ernst, redet mit uns und steht uns zur Seite. Gemeinsam wollen wir die aktuelle Situation verbessern.

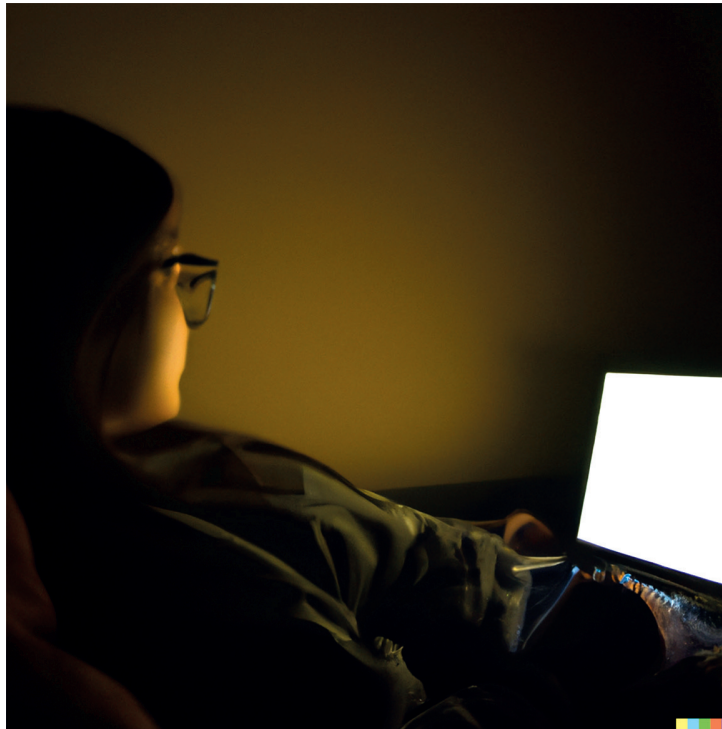




Ein Foto von einem jungen Mann mit Brille, den man von hinten als Silhouette sieht, sitzt in einem dunklen Wohnzimmer auf dem Sofa vor einem Fernseher und wird von blauem Licht angestrahlt.

Suchbegriffe DALL-E2

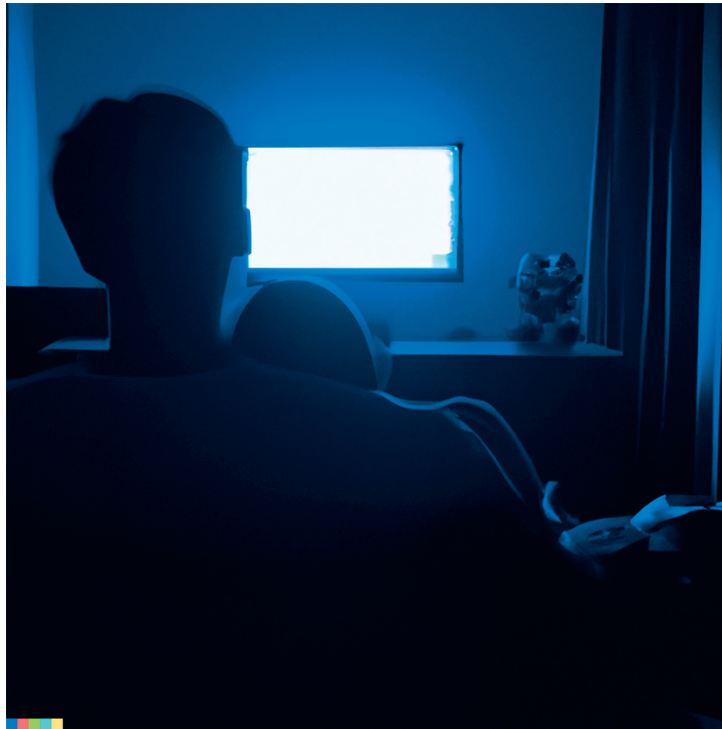




Ein Foto das von hinten aufgenommen wurde, einer jungen Frau mit Brille, die im Bett liegt in einem dunklen Raum, auf ein hell leuchtendes Macbook blickt und von gelbem Licht angestrahlt wird.

Suchbegriffe DALL-E2

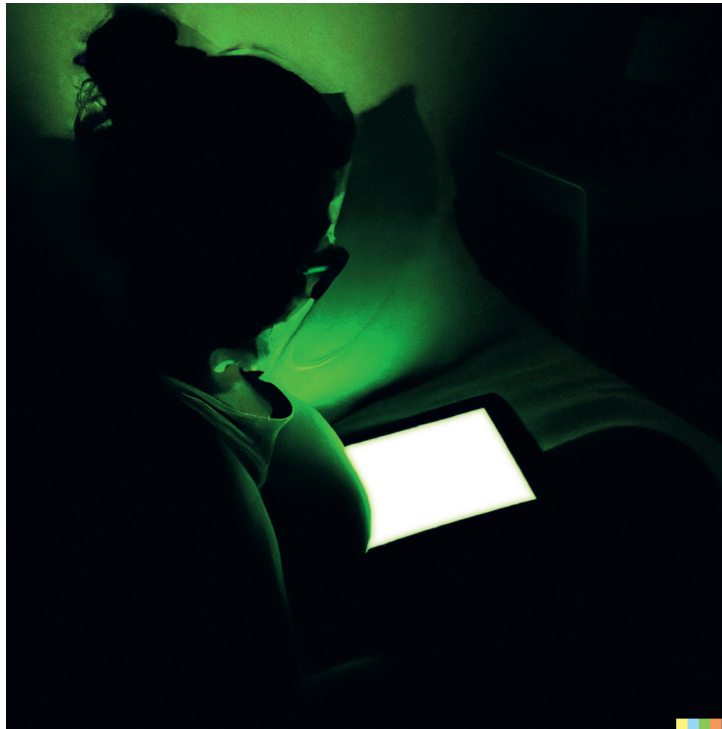




Ein Paar sitzt im Wohnzimmer vor dem Fernseher, der sich in der Mitte befindet und die Frau hat den Kopf an die Schulter des Mannes angelehnt, beide werden von einem blauen Licht angestrahlt.

Suchbegriffe DALL-E2





Ein Foto von einer jungen Frau mit Brille, die ihren Kopf abstützt und die man von der Seite nur als Silhouette sieht, sitzt in einem dunklen Schlafzimmer auf dem Bett mit einem kleinen, leuchtenden Tablet, das auf einem Kissen steht und wird von grünem Licht angestrahlt.

Suchbegriffe DALL-E2





Hi ChatGPT, schreibe ein Gedicht
über die Generation Z und künstliche
Intelligenz im Zusammenhang mit
derzeitigen Krisen.

Generation Z, die Zukunft in
ihren Händen, KI, der neue
Wegbegleiter, eine Welt in
Aufruhr, von Krisen gebunden,
doch Hoffnung, dass sie sie
meistern werden.

KI eröffnet Türen, die vorher
verschlossen, macht Bildung
und Karriere greifbar,
verbessert die Lebensqualität,
die wichtigsten Prozesse
entschlüsselt, hilft bei der
Bewältigung der aktuellen
Krisen.

KI wird helfen, die Welt zu
verbessern, von Bildung bis
zur Umwelt, die Generation Z
wird es nutzen, eine bessere
Zukunft zu gestalten.

Eine Zukunft, die uns erwartet,
in der KI und Generation Z
vereint, eine Welt, die sich
verbessert, in Frieden und
Fortschritt vereint.



Ein Foto von zwei Freunden, die man von hinten in Form einer Silhouette sieht, sie sitzen in einem dunklen Wohnzimmer auf dem Sofa mit einem leuchtenden Fernseher und werden von blauem Licht angestrahlt.

Suchbegriffe DALL-E2





Ein Foto von einer jungen Frau mit Brille und Rollkragenpullover, die man von hinten als Silhouette sieht, sitzt in einem dunklen Wohnzimmer auf dem Sofa vor einem kleinen Fernseher und wird von blauem Licht angestrahlt.

Suchbegriffe DALL-E2

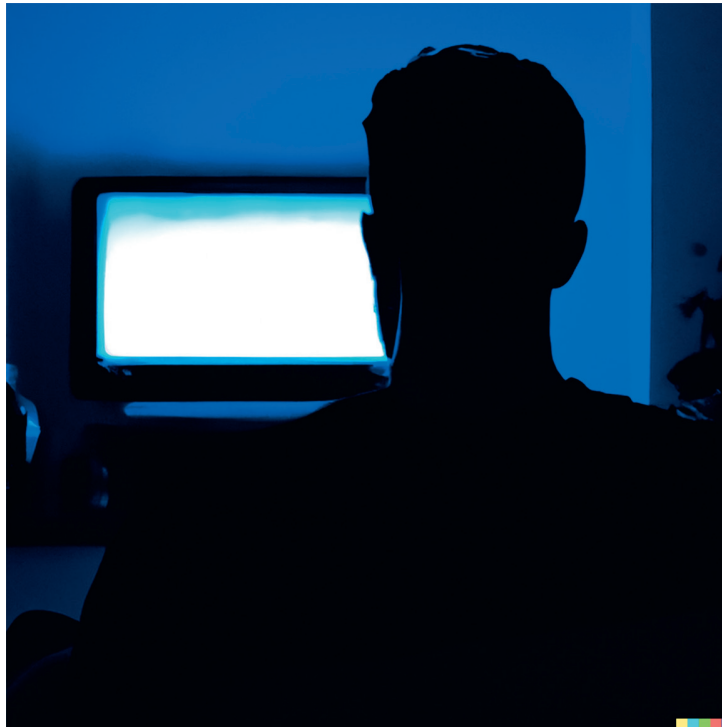




Ein Foto von einem jungen Mann mit Bart, den man von der Seite als Silhouette sieht, sitzt in einem dunklen Schlafzimmer auf dem Bett mit einem kleinen, leuchtenden E-Book Reader und wird hell angestrahlt.

Suchbegriffe DALL-E2

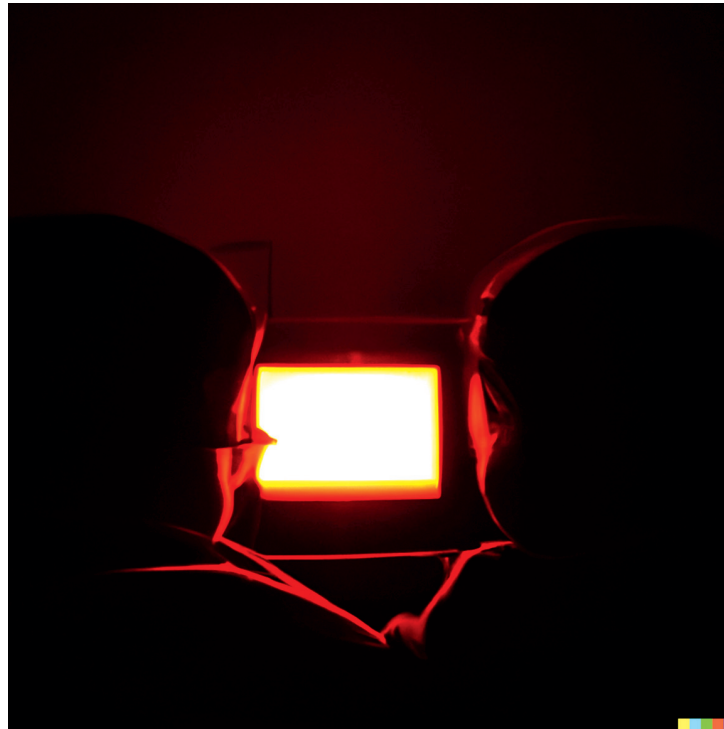




Ein Foto von einem jungen Mann, den man von der Seite in Form einer Silhouette sieht, sitzt in einem dunklen Schlafzimmer auf dem Bett vor einem kleinen Fernseher und wird von blauem Licht angestrahlt.

Suchbegriffe DALL-E2





Ein Paar, ein Mann mit einer Brille und eine Frau, liegen im Bett und schauen auf ein Tablet, welches vor ihnen liegt und werden von einem roten Licht angestrahlt.

Suchbegriffe DALL-E2

Lost in Artificial Intelligence
Nicole Krein, Lena van Maris

Fotografie
Oliver Jung

Interaktiongestaltung 3
WS 2022/2023

